



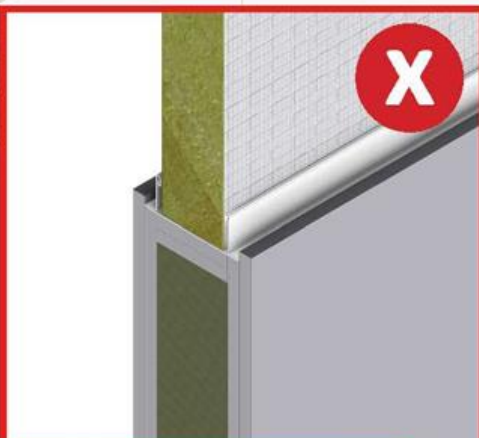
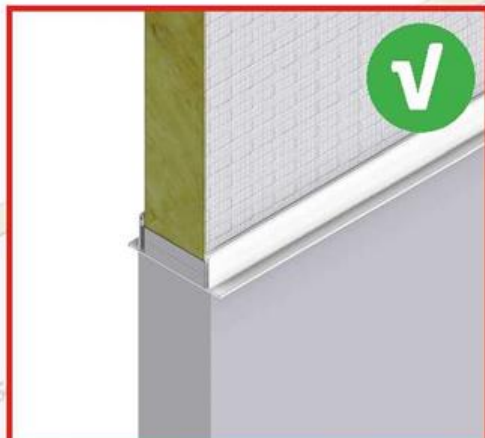
Noise



Fire



Solutions



## Akoestische Doorberekeningen

**nofisol**

Noise Fire Solutions

# Overlangs richtwaarden

Op basis van meetresultaten aan basisplafonds en directe geluidisolatiemetingen aan Nofisol barrières zijn berekeningen verricht om een prognose te maken van de te verwachten overlangsgeluidisolatie van diverse totaalplafonds. Deze richtwaarden worden uitgedrukt in Dncw waarden en worden in bovenstaande tabel weergegeven. Deze berekeningen zijn gebaseerd op de door de diverse plafondfabrikanten beschikbaar gestelde akoestische meetresultaten volgens rapport nr, Peutz A 1083-1

<b>OWAcoustic Sternbild</b>	<b>Overlangsgeluidisolatie [dB]</b>
<b>1800 x 300 x 18 mm Semi Verdekt Systeem</b>	<b>36</b>
Nofisol 22	47
Nofisol 27	51
Nofisol 33	53
Nofisol 38 High Value dB	55
Nofisol 45 High Value dB	59
Nofisol eXtreme 40	56
Nofisol eXtreme 47	60

Bij bovenstaande berekeningen is uitgegaan van een optimale (fictieve) laboratoriumsituatie waar de Nofisol barrières worden toegepast zonder dat er leidingen ed. worden doorgevoerd die de geluidisolatie verslechteren. In praktijksituaties kunnen dan ook van deze optimale (fictieve) laboratoriumsituatie afwijkende waarden worden gevonden door bijvoorbeeld andere randcondities zoals afwijkende plenumhoogte, randbegrenzing van het plenum en eventuele doorvoeringen door de Nofisol barrières. Daarnaast dient men rekening te houden met doorbrekingen van het plafondsysteem tbv van bijvoorbeeld armaturen. Nofisol Europe BV geeft dan ook geen garanties af voor de gevonden richtwaarden. Gebruik van bovenstaande richtwaarden is dan ook geheel op eigen verantwoording.

# Overlangs richtwaarden

Op basis van meetresultaten aan basisplafonds en directe geluidisolatiemetingen aan Nofisol barrières zijn berekeningen verricht om een prognose te maken van de te verwachten overlangsgeluidisolatie van diverse totaalplafonds. Deze richtwaarden worden uitgedrukt in Dncw waarden en worden in bovenstaande tabel weergegeven. Deze berekeningen zijn gebaseerd op de door de diverse plafondfabrikanten beschikbaar gestelde akoestische meetresultaten volgens rapport nr, Peutz A 1042-5

<b>OWAcoustic Sternbild</b>	<b>Overlangsgeluidisolatie [dB]</b>
<b>600 x 600 x 15 mm Zichtbaar Systeem</b>	<b>31</b>
Nofisol 22	42
Nofisol 27	47
Nofisol 33	50
Nofisol 38 High Value dB	53
Nofisol 45 High Value dB	56
Nofisol eXtreme 40	54
Nofisol eXtreme 47	57

Bij bovenstaande berekeningen is uitgegaan van een optimale (fictieve) laboratoriumsituatie waar de Nofisol barrières worden toegepast zonder dat er leidingen ed. worden doorgevoerd die de geluidisolatie verslechteren. In praktijksituaties kunnen dan ook van deze optimale (fictieve) laboratoriumsituatie afwijkende waarden worden gevonden door bijvoorbeeld andere randcondities zoals afwijkende plenumhoogte, randbegrenzing van het plenum en eventuele doorvoeringen door de Nofisol barrières. Daarnaast dient men rekening te houden met doorbrekingen van het plafondsysteem tbv van bijvoorbeeld armaturen. Nofisol Europe BV geeft dan ook geen garanties af voor de gevonden richtwaarden. Gebruik van bovenstaande richtwaarden is dan ook geheel op eigen verantwoording.

# Overlangs richtwaarden

Op basis van meetresultaten aan basisplafonds en directe geluidisolatiemetingen aan Nofisol barrières zijn berekeningen verricht om een prognose te maken van de te verwachten overlangsgeluidisolatie van diverse totaalplafonds. Deze richtwaarden worden uitgedrukt in Dncw waarden en worden in bovenstaande tabel weergegeven. Deze berekeningen zijn gebaseerd op de door de diverse plafondfabrikanten beschikbaar gestelde akoestische meetresultaten volgens rapport Fraunhofer Institut dd. 29-09-2010 & 15-03-2012

<b>OWAcoustic Sinfonia</b>	<b>Overlangsgeluidisolatie [dB]</b>
<b>619 x 619 x 15 mm</b> <b>Zichtbaar Systeem</b>	<b>33</b>
Nofisol 22	45
Nofisol 27	48
Nofisol 33	52
Nofisol 38 High Value dB	55
Nofisol 45 High Value dB	57
Nofisol eXtreme 40	55
Nofisol eXtreme 47	58

Bij bovenstaande berekeningen is uitgegaan van een optimale (fictieve) laboratoriumsituatie waar de Nofisol barrières worden toegepast zonder dat er leidingen ed. worden doorgevoerd die de geluidisolatie verslechteren. In praktijksituaties kunnen dan ook van deze optimale (fictieve) laboratoriumsituatie afwijkende waarden worden gevonden door bijvoorbeeld andere randcondities zoals afwijkende plenumhoogte, randbegrenzing van het plenum en eventuele doorvoeringen door de Nofisol barrières. Daarnaast dient men rekening te houden met doorbrekingen van het plafondsysteem tbv van bijvoorbeeld armaturen. Nofisol Europe BV geeft dan ook geen garanties af voor de gevonden richtwaarden. Gebruik van bovenstaande richtwaarden is dan ook geheel op eigen verantwoording.

# Overlangs richtwaarden

Op basis van meetresultaten aan basisplafonds en directe geluidisolatiemetingen aan Nofisol barrières zijn berekeningen verricht om een prognose te maken van de te verwachten overlansgeluidisolatie van diverse totaalplafonds. Deze richtwaarden worden uitgedrukt in Dncw waarden en worden in bovenstaande tabel weergegeven. Deze berekeningen zijn gebaseerd op de door de diverse plafondfabrikanten beschikbaar gestelde akoestische meetresultaten volgens rapport Peutz A 543

<b>OWAcoustic Janus</b>	<b>Overlangsgeluidisolatie [dB]</b>
<b>1800 x 300 x 30 mm Zichtbaar Systeem</b>	<b>44</b>
Nofisol 22	53
Nofisol 27	56
Nofisol 33	57
Nofisol 38 High Value dB	--
Nofisol 45 High Value dB	--
Nofisol eXtreme 40	--
Nofisol eXtreme 47	--

Bij bovenstaande berekeningen is uitgegaan van een optimale (fictieve) laboratoriumsituatie waar de Nofisol barrières worden toegepast zonder dat er leidingen ed. worden doorgevoerd die de geluidisolatie verslechteren. In praktijksituaties kunnen dan ook van deze optimale (fictieve) laboratoriumsituatie afwijkende waarden worden gevonden door bijvoorbeeld andere randcondities zoals afwijkende plenumhoogte, randbegrenzing van het plenum en eventuele doorvoeringen door de Nofisol barrières. Daarnaast dient men rekening te houden met doorbrekingen van het plafondsysteem tbv van bijvoorbeeld armaturen. Nofisol Europe BV geeft dan ook geen garanties af voor de gevonden richtwaarden. Gebruik van bovenstaande richtwaarden is dan ook geheel op eigen verantwoording.

# Overlangs richtwaarden

Op basis van meetresultaten aan basisplafonds en directe geluidisolatiemetingen aan Nofisol barrières zijn berekeningen verricht om een prognose te maken van de te verwachten overlangsgeluidisolatie van diverse totaalplafonds. Deze richtwaarden worden uitgedrukt in Dncw waarden en worden in bovenstaande tabel weergegeven. Deze berekeningen zijn gebaseerd op de door de diverse plafondfabrikanten beschikbaar gestelde akoestische meetresultaten volgens rapport SRL 3026

<b>Armstrong Sahara</b>	<b>Overlangsgeluidisolatie [dB]</b>
<b>600 x 600 x 15 mm Zichtbaar Systeem</b>	<b>34</b>
Nofisol 22	45
Nofisol 27	49
Nofisol 33	52
Nofisol 38 High Value dB	--
Nofisol 45 High Value dB	--
Nofisol eXtreme 40	--
Nofisol eXtreme 47	--

Bij bovenstaande berekeningen is uitgegaan van een optimale (fictieve) laboratoriumsituatie waar de Nofisol barrières worden toegepast zonder dat er leidingen ed. worden doorgevoerd die de geluidisolatie verslechteren. In praktijksituaties kunnen dan ook van deze optimale (fictieve) laboratoriumsituatie afwijkende waarden worden gevonden door bijvoorbeeld andere randcondities zoals afwijkende plenumhoogte, randbegrenzing van het plenum en eventuele doorvoeringen door de Nofisol barrières. Daarnaast dient men rekening te houden met doorbrekingen van het plafondsysteem tbv van bijvoorbeeld armaturen. Nofisol Europe BV geeft dan ook geen garanties af voor de gevonden richtwaarden. Gebruik van bovenstaande richtwaarden is dan ook geheel op eigen verantwoording.

# Overlangs richtwaarden

Op basis van meetresultaten aan basisplafonds en directe geluidisolatiemetingen aan Nofisol barrières zijn berekeningen verricht om een prognose te maken van de te verwachten overlangsgeluidisolatie van diverse totaalplafonds. Deze richtwaarden worden uitgedrukt in Dncw waarden en worden in bovenstaande tabel weergegeven. Deze berekeningen zijn gebaseerd op de door de diverse plafondfabrikanten beschikbaar gestelde akoestische meetresultaten volgens rapport SRL 5979

<b>Armstrong Sierra OP SL2</b>	<b>Overlangsgeluidisolatie [dB]</b>
<b>1200 x 300 x 17 mm Semi Verdekt Systeem</b>	<b>29</b>
Nofisol 22	41
Nofisol 27	44
Nofisol 33	48
Nofisol 38 High Value dB	51
Nofisol 45 High Value dB	53
Nofisol eXtreme 40	51
Nofisol eXtreme 47	55

Bij bovenstaande berekeningen is uitgegaan van een optimale (fictieve) laboratoriumsituatie waar de Nofisol barrières worden toegepast zonder dat er leidingen ed. worden doorgevoerd die de geluidisolatie verslechteren. In praktijksituaties kunnen dan ook van deze optimale (fictieve) laboratoriumsituatie afwijkende waarden worden gevonden door bijvoorbeeld andere randcondities zoals afwijkende plenumhoogte, randbegrenzing van het plenum en eventuele doorvoeringen door de Nofisol barrières. Daarnaast dient men rekening te houden met doorbrekingen van het plafondsysteem tbv van bijvoorbeeld armaturen. Nofisol Europe BV geeft dan ook geen garanties af voor de gevonden richtwaarden. Gebruik van bovenstaande richtwaarden is dan ook geheel op eigen verantwoording.

# Overlangs richtwaarden

Op basis van meetresultaten aan basisplafonds en directe geluidisolatiemetingen aan Nofisol barrières zijn berekeningen verricht om een prognose te maken van de te verwachten overlangsgeluidisolatie van diverse totaalplafonds. Deze richtwaarden worden uitgedrukt in Dncw waarden en worden in bovenstaande tabel weergegeven. Deze berekeningen zijn gebaseerd op de door de diverse plafondfabrikanten beschikbaar gestelde akoestische meetresultaten volgens rapport SRL 6551b

<b>Armstrong Perlo OP 0,95</b>	<b>Overlangsgeluidisolatie [dB]</b>
<b>600 x 600 x 15 mm</b> <b>Zichtbaar Systeem</b>	<b>25</b>
Nofisol 22	39
Nofisol 27	42
Nofisol 33	44
Nofisol 38 High Value dB	47
Nofisol 45 High Value dB	50
Nofisol eXtreme 40	48
Nofisol eXtreme 47	52

Bij bovenstaande berekeningen is uitgegaan van een optimale (fictieve) laboratoriumsituatie waar de Nofisol barrières worden toegepast zonder dat er leidingen ed. worden doorgevoerd die de geluidisolatie verslechteren. In praktijksituaties kunnen dan ook van deze optimale (fictieve) laboratoriumsituatie afwijkende waarden worden gevonden door bijvoorbeeld andere randcondities zoals afwijkende plenumhoogte, randbegrenzing van het plenum en eventuele doorvoeringen door de Nofisol barrières. Daarnaast dient men rekening te houden met doorbrekingen van het plafondsysteem tbv van bijvoorbeeld armaturen. Nofisol Europe BV geeft dan ook geen garanties af voor de gevonden richtwaarden. Gebruik van bovenstaande richtwaarden is dan ook geheel op eigen verantwoording.



# Overlangs richtwaarden

Op basis van meetresultaten aan basisplafonds en directe geluidisolatiemetingen aan Nofisol barrières zijn berekeningen verricht om een prognose te maken van de te verwachten overlangsgeluidisolatie van diverse totaalplafonds. Deze richtwaarden worden uitgedrukt in Dncw waarden en worden in bovenstaande tabel weergegeven. Deze berekeningen zijn gebaseerd op de door de diverse plafondfabrikanten beschikbaar gestelde akoestische meetresultaten volgens rapport Peutz 2492-1-RA

<b>Eurocoustic Tonga</b>	<b>Overlangsgeluidisolatie [dB]</b>
<b>1200 x 600 x 22 mm Zichtbaar Systeem</b>	<b>21</b>
Nofisol 22	34
Nofisol 27	40
Nofisol 33	43
Nofisol 38 High Value dB	--
Nofisol 45 High Value dB	--
Nofisol eXtreme 40	--
Nofisol eXtreme 47	--

Bij bovenstaande berekeningen is uitgegaan van een optimale (fictieve) laboratoriumsituatie waar de Nofisol barrières worden toegepast zonder dat er leidingen ed. worden doorgevoerd die de geluidisolatie verslechteren. In praktijksituaties kunnen dan ook van deze optimale (fictieve) laboratoriumsituatie afwijkende waarden worden gevonden door bijvoorbeeld andere randcondities zoals afwijkende plenumhoogte, randbegrenzing van het plenum en eventuele doorvoeringen door de Nofisol barrières. Daarnaast dient men rekening te houden met doorbrekingen van het plafondsysteem tbv van bijvoorbeeld armaturen. Nofisol Europe BV geeft dan ook geen garanties af voor de gevonden richtwaarden. Gebruik van bovenstaande richtwaarden is dan ook geheel op eigen verantwoording.

# Overlangs richtwaarden

Op basis van meetresultaten aan basisplafonds en directe geluidisolatiemetingen aan Nofisol barrières zijn berekeningen verricht om een prognose te maken van de te verwachten overlangsgeluidisolatie van diverse totaalplafonds. Deze richtwaarden worden uitgedrukt in Dncw waarden en worden in bovenstaande tabel weergegeven. Deze berekeningen zijn gebaseerd op de door de diverse plafondfabrikanten beschikbaar gestelde akoestische meetresultaten volgens rapport Peutz 944-E

<b>Ecophon Focus A</b>	<b>Overlangsgeluidisolatie [dB]</b>
<b>1200 x 600 x 20 mm Zichtbaar Systeem</b>	<b>19</b>
Nofisol 22	35
Nofisol 27	40
Nofisol 33	43
Nofisol 38 High Value dB	46
Nofisol 45 High Value dB	50
Nofisol eXtreme 40	47
Nofisol eXtreme 47	51

Bij bovenstaande berekeningen is uitgegaan van een optimale (fictieve) laboratoriumsituatie waar de Nofisol barrières worden toegepast zonder dat er leidingen ed. worden doorgevoerd die de geluidisolatie verslechteren. In praktijksituaties kunnen dan ook van deze optimale (fictieve) laboratoriumsituatie afwijkende waarden worden gevonden door bijvoorbeeld andere randcondities zoals afwijkende plenumhoogte, randbegrenzing van het plenum en eventuele doorvoeringen door de Nofisol barrières. Daarnaast dient men rekening te houden met doorbrekingen van het plafondsysteem tbv van bijvoorbeeld armaturen. Nofisol Europe BV geeft dan ook geen garanties af voor de gevonden richtwaarden. Gebruik van bovenstaande richtwaarden is dan ook geheel op eigen verantwoording.

# Overlangs richtwaarden

Op basis van meetresultaten aan basisplafonds en directe geluidisolatiemetingen aan Nofisol barrières zijn berekeningen verricht om een prognose te maken van de te verwachten overlangsgeluidisolatie van diverse totaalplafonds. Deze richtwaarden worden uitgedrukt in Dncw waarden en worden in bovenstaande tabel weergegeven. Deze berekeningen zijn gebaseerd op de door de diverse plafondfabrikanten beschikbaar gestelde akoestische meetresultaten volgens rapport Peutz 944-E

<b>Ecophon Focus E</b>	<b>Overlangsgeluidisolatie [dB]</b>
<b>1200 x 600 x 20 mm Zichtbaar Systeem</b>	<b>21</b>
Nofisol 22	36
Nofisol 27	42
Nofisol 33	44
Nofisol 38 High Value dB	--
Nofisol 45 High Value dB	--
Nofisol eXtreme 40	--
Nofisol eXtreme 47	--

Bij bovenstaande berekeningen is uitgegaan van een optimale (fictieve) laboratoriumsituatie waar de Nofisol barrières worden toegepast zonder dat er leidingen ed. worden doorgevoerd die de geluidisolatie verslechteren. In praktijksituaties kunnen dan ook van deze optimale (fictieve) laboratoriumsituatie afwijkende waarden worden gevonden door bijvoorbeeld andere randcondities zoals afwijkende plenumhoogte, randbegrenzing van het plenum en eventuele doorvoeringen door de Nofisol barrières. Daarnaast dient men rekening te houden met doorbrekingen van het plafondsysteem tbv van bijvoorbeeld armaturen. Nofisol Europe BV geeft dan ook geen garanties af voor de gevonden richtwaarden. Gebruik van bovenstaande richtwaarden is dan ook geheel op eigen verantwoording.

# Overlangs richtwaarden

Op basis van meetresultaten aan basisplafonds en directe geluidisolatiemetingen aan Nofisol barrières zijn berekeningen verricht om een prognose te maken van de te verwachten overlangsgeluidisolatie van diverse totaalplafonds. Deze richtwaarden worden uitgedrukt in Dncw waarden en worden in bovenstaande tabel weergegeven. Deze berekeningen zijn gebaseerd op de door de diverse plafondfabrikanten beschikbaar gestelde akoestische meetresultaten volgens rapport Peutz A 1342-3

Rockfon Krios	Overlangsgeluidisolatie [dB]
600 x 600 x 20 mm Zichtbaar Systeem	19
Nofisol 22	34
Nofisol 27	40
Nofisol 33	42
Nofisol 38 High Value dB	46
Nofisol 45 High Value dB	50
Nofisol eXtreme 40	48
Nofisol eXtreme 47	52

Bij bovenstaande berekeningen is uitgegaan van een optimale (fictieve) laboratoriumsituatie waar de Nofisol barrières worden toegepast zonder dat er leidingen ed. worden doorgevoerd die de geluidisolatie verslechteren. In praktijksituaties kunnen dan ook van deze optimale (fictieve) laboratoriumsituatie afwijkende waarden worden gevonden door bijvoorbeeld andere randcondities zoals afwijkende plenumhoogte, randbegrenzing van het plenum en eventuele doorvoeringen door de Nofisol barrières. Daarnaast dient men rekening te houden met doorbrekingen van het plafondsysteem tbv van bijvoorbeeld armaturen. Nofisol Europe BV geeft dan ook geen garanties af voor de gevonden richtwaarden. Gebruik van bovenstaande richtwaarden is dan ook geheel op eigen verantwoording.

# Overlangs richtwaarden

Op basis van meetresultaten aan basisplafonds en directe geluidisolatiemetingen aan Nofisol barrières zijn berekeningen verricht om een prognose te maken van de te verwachten overlangsgeluidisolatie van diverse totaalplafonds. Deze richtwaarden worden uitgedrukt in Dncw waarden en worden in bovenstaande tabel weergegeven. Deze berekeningen zijn gebaseerd op de door de diverse plafondfabrikanten beschikbaar gestelde akoestische meetresultaten volgens rapport Peutz A 1342-3

Rockfon Fibril	Overlangsgeluidisolatie [dB]
600 x 600 x 25 mm Zichtbaar Systeem	21
Nofisol 22	35
Nofisol 27	41
Nofisol 33	43
Nofisol 38 High Value dB	47
Nofisol 45 High Value dB	51
Nofisol eXtreme 40	49
Nofisol eXtreme 47	53

Bij bovenstaande berekeningen is uitgegaan van een optimale (fictieve) laboratoriumsituatie waar de Nofisol barrières worden toegepast zonder dat er leidingen ed. worden doorgevoerd die de geluidisolatie verslechteren. In praktijksituaties kunnen dan ook van deze optimale (fictieve) laboratoriumsituatie afwijkende waarden worden gevonden door bijvoorbeeld andere randcondities zoals afwijkende plenumhoogte, randbegrenzing van het plenum en eventuele doorvoeringen door de Nofisol barrières. Daarnaast dient men rekening te houden met doorbrekingen van het plafondsysteem tbv van bijvoorbeeld armaturen. Nofisol Europe BV geeft dan ook geen garanties af voor de gevonden richtwaarden. Gebruik van bovenstaande richtwaarden is dan ook geheel op eigen verantwoording.

# Overlangs richtwaarden

Op basis van meetresultaten aan basisplafonds en directe geluidisolatiemetingen aan Nofisol barrières zijn berekeningen verricht om een prognose te maken van de te verwachten overlangsgeluidisolatie van diverse totaalplafonds. Deze richtwaarden worden uitgedrukt in Dncw waarden en worden in bovenstaande tabel weergegeven. Deze berekeningen zijn gebaseerd op de door de diverse plafondfabrikanten beschikbaar gestelde akoestische meetresultaten volgens rapport Peutz A 1457-1E

Rockfon Sonar	Overlangsgeluidisolatie [dB]
1500 x 600 x 20 mm Verdekt Systeem	23
Nofisol 22	38
Nofisol 27	43
Nofisol 33	46
Nofisol 38 High Value dB	50
Nofisol 45 High Value dB	52
Nofisol eXtreme 40	--
Nofisol eXtreme 47	--

Bij bovenstaande berekeningen is uitgegaan van een optimale (fictieve) laboratoriumsituatie waar de Nofisol barrières worden toegepast zonder dat er leidingen ed. worden doorgevoerd die de geluidisolatie verslechteren. In praktijksituaties kunnen dan ook van deze optimale (fictieve) laboratoriumsituatie afwijkende waarden worden gevonden door bijvoorbeeld andere randcondities zoals afwijkende plenumhoogte, randbegrenzing van het plenum en eventuele doorvoeringen door de Nofisol barrières. Daarnaast dient men rekening te houden met doorbrekingen van het plafondsysteem tbv van bijvoorbeeld armaturen. Nofisol Europe BV geeft dan ook geen garanties af voor de gevonden richtwaarden. Gebruik van bovenstaande richtwaarden is dan ook geheel op eigen verantwoording.

# Overlangs richtwaarden

Op basis van meetresultaten aan basisplafonds en directe geluidisolatiemetingen aan Nofisol barrières zijn berekeningen verricht om een prognose te maken van de te verwachten overlangsgeluidisolatie van diverse totaalplafonds. Deze richtwaarden worden uitgedrukt in Dncw waarden en worden in bovenstaande tabel weergegeven. Deze berekeningen zijn gebaseerd op de door de diverse plafondfabrikanten beschikbaar gestelde akoestische meetresultaten volgens rapport Peutz A 1342-2

<b>Integra Gesloten</b>	<b>Overlangsgeluidisolatie [dB]</b>
<b>600 x 600 mm Zichtbaar Systeem</b>	<b>34</b>
Nofisol 22	45
Nofisol 27	49
Nofisol 33	51
Nofisol 38 High Value dB	54
Nofisol 45 High Value dB	58
Nofisol eXtreme 40	56
Nofisol eXtreme 47	60

Bij bovenstaande berekeningen is uitgegaan van een optimale (fictieve) laboratoriumsituatie waar de Nofisol barrières worden toegepast zonder dat er leidingen ed. worden doorgevoerd die de geluidisolatie verslechteren. In praktijksituaties kunnen dan ook van deze optimale (fictieve) laboratoriumsituatie afwijkende waarden worden gevonden door bijvoorbeeld andere randcondities zoals afwijkende plenumhoogte, randbegrenzing van het plenum en eventuele doorvoeringen door de Nofisol barrières. Daarnaast dient men rekening te houden met doorbrekingen van het plafondsysteem tbv van bijvoorbeeld armaturen. Nofisol Europe BV geeft dan ook geen garanties af voor de gevonden richtwaarden. Gebruik van bovenstaande richtwaarden is dan ook geheel op eigen verantwoording.

# Overlangs richtwaarden

Op basis van meetresultaten aan basisplafonds en directe geluidisolatiemetingen aan Nofisol barrières zijn berekeningen verricht om een prognose te maken van de te verwachten overlangsgeluidisolatie van diverse totaalplafonds. Deze richtwaarden worden uitgedrukt in Dncw waarden en worden in bovenstaande tabel weergegeven. Deze berekeningen zijn gebaseerd op de door de diverse plafondfabrikanten beschikbaar gestelde akoestische meetresultaten volgens rapport Peutz A 1342-2

<b>Integra 16% Perfo / 21% perfo</b>	<b>Overlangsgeluidisolatie [dB]</b>
<b>600 x 600 mm Zichtbaar Systeem</b>	<b>13</b>
Nofisol 22	32
Nofisol 27	37
Nofisol 33	40
Nofisol 38 High Value dB	44
Nofisol 45 High Value dB	47
Nofisol eXtreme 40	45
Nofisol eXtreme 47	49

Bij bovenstaande berekeningen is uitgegaan van een optimale (fictieve) laboratoriumsituatie waar de Nofisol barrières worden toegepast zonder dat er leidingen ed. worden doorgevoerd die de geluidisolatie verslechteren. In praktijksituaties kunnen dan ook van deze optimale (fictieve) laboratoriumsituatie afwijkende waarden worden gevonden door bijvoorbeeld andere randcondities zoals afwijkende plenumhoogte, randbegrenzing van het plenum en eventuele doorvoeringen door de Nofisol barrières. Daarnaast dient men rekening te houden met doorbrekingen van het plafondsysteem tbv van bijvoorbeeld armaturen. Nofisol Europe BV geeft dan ook geen garanties af voor de gevonden richtwaarden. Gebruik van bovenstaande richtwaarden is dan ook geheel op eigen verantwoording.



# Overlangs richtwaarden

Op basis van meetresultaten aan basisplafonds en directe geluidisolatiemetingen aan Nofisol barrières zijn berekeningen verricht om een prognose te maken van de te verwachten overlangsgeluidisolatie van diverse totaalplafonds. Deze richtwaarden worden uitgedrukt in Dncw waarden en worden in bovenstaande tabel weergegeven. Deze berekeningen zijn gebaseerd op de door de diverse plafondfabrikanten beschikbaar gestelde akoestische meetresultaten volgens rapport Peutz A 1342-2

<b>Integra 16% Perfo / 21% perfo + Nofisol Seal S 25</b>	<b>Overlangsgeluidisolatie [dB]</b>
<b>600 x 600 mm Zichtbaar Systeem</b>	<b>23</b>
Nofisol 22	39
Nofisol 27	44
Nofisol 33	46
Nofisol 38 High Value dB	49
Nofisol 45 High Value dB	52
Nofisol eXtreme 40	50
Nofisol eXtreme 47	54

Bij bovenstaande berekeningen is uitgegaan van een optimale (fictieve) laboratoriumsituatie waar de Nofisol barrières worden toegepast zonder dat er leidingen ed. worden doorgevoerd die de geluidisolatie verslechteren. In praktijksituaties kunnen dan ook van deze optimale (fictieve) laboratoriumsituatie afwijkende waarden worden gevonden door bijvoorbeeld andere randcondities zoals afwijkende plenumhoogte, randbegrenzing van het plenum en eventuele doorvoeringen door de Nofisol barrières. Daarnaast dient men rekening te houden met doorbrekingen van het plafondsysteem tbv van bijvoorbeeld armaturen. Nofisol Europe BV geeft dan ook geen garanties af voor de gevonden richtwaarden. Gebruik van bovenstaande richtwaarden is dan ook geheel op eigen verantwoording.